

1

¿Qué ha pasado en las cuencas de los ríos Cauca y San Jorge?



27 de agosto/2021: rompimiento del dique marginal del río Cauca en Cara de Gato (San Jacinto del Cauca).

21 de marzo/2022: rompimiento del dique que contenía al río Cauca en el sector Los Arrastres (San Jacinto del Cauca-Guaranda).

Febrero - Abril/2022:

Excesos de lluvia en la cuenca del río Cauca y Mojana.

Altos niveles en el río Cauca, cercanos a los máximos históricos (2000-2020).

2

¿Qué ha pasado recientemente (26-27 de mayo)?



Lluvias en la región por sectores, siendo las más copiosas hacia zonas de los municipios de Magangué, San Benito Abad y Caimito, así como en la cuenca del Bajo Nechí.



Ascenso de: (i) Río San Jorge (Montelíbano-sur de Ayapel), y (ii) Río Cauca (Valdivia-Caucasia).

Reporte comunitario

Inundaciones por ingreso del Cauca en áreas de drenaje de: **i)** caño San Matías: desde Los Arrastres (Guaranda) hasta Parcelas de Santa Fe (San Benito Abad); **ii)** caño Rabón: desde Gavalda (Guaranda) hasta



La Plaza (San Benito Abad) y **iii)** caño Viloría: desde Cecilia (Ayapel) hasta Cuiva (San Benito Abad).

Inundaciones por muy altos niveles, en: **i)** corredor del río San Jorge (San Marcos-Magangué); **ii)** corredor de los caños Mojana, Pancegüita y ciénagas asociadas – en Sucre y **iii)** corredor del río Cauca (Guacamayo-Brisas del Cauca, al norte de Achí)

3

¿Qué esperamos (27-30 de mayo)?



Lluvias en las cuencas del Alto San Jorge, Bajo Nechí y Bajo Cauca en las jornadas nocturnas del fin de semana y lluvias en La Mojana entre viernes y sábado y madrugada del domingo.



Probabilidad de incrementos en: (i) aportantes al Bajo Nechí, y (ii) Alto San Jorge.

Predominio de niveles estables en: (i) Bajo San Jorge (tramo San Marcos-Magangué, ciénagas y caños), (ii) Bajo Magdalena y (iii) Río Cauca (Valdivia-Nechí).



Recomendaciones

- Especial atención en áreas de drenaje de los caños Gil, San Matías, Rabón y Viloría, por ingreso del río Cauca.
- Zonas con altos niveles: Alto San Jorge, Bajo San Jorge y sistema cenagoso (Ayapel-desembocadura), río Cauca (norte de Achí - Pinillos), río Magdalena (entre El Banco y Plato), caños Mojana y Pancegüita (Sucre) y sistema de ciénagas (Ayapel, San Marcos y Sucre)



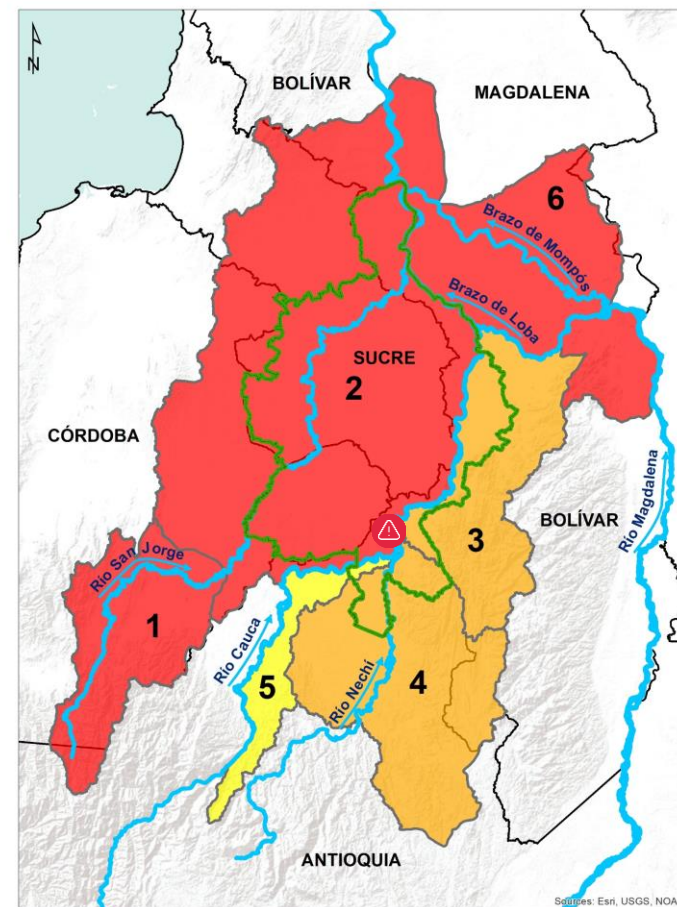
PARA TOMAR ACCIÓN: 1) Alto San Jorge; 2) Bajo San Jorge; y 6) Bajo Magdalena entre El Banco y Plato; **Alerta puntual** en el río Cauca, en el sector Cara de Gato (San Jacinto del Cauca)



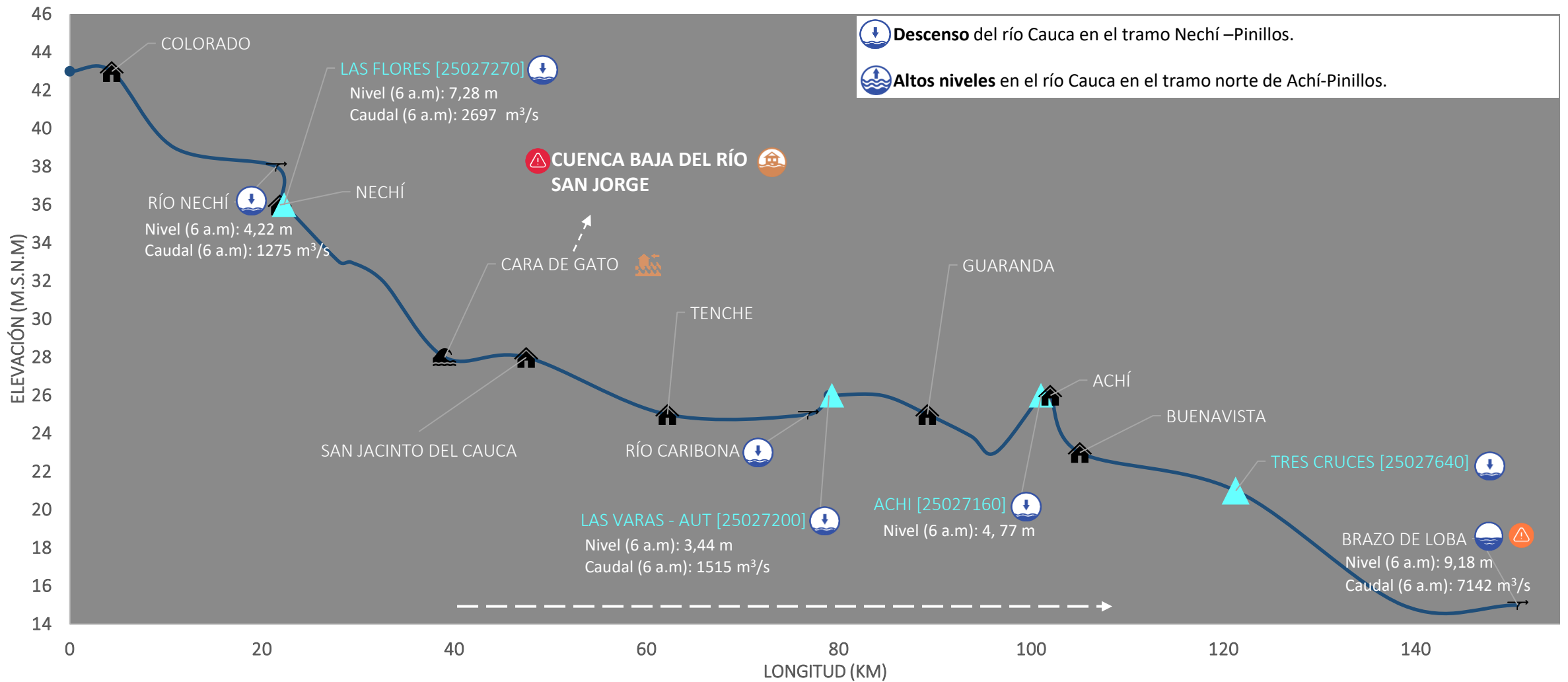
PARA PREPARARSE: ; 3) Aportantes al Bajo Cauca (Nechí-Pinillos) y 4) Aportantes al Bajo Nechí



PARA INFORMARSE: 5) Cauca (Valdivia-Nechí)

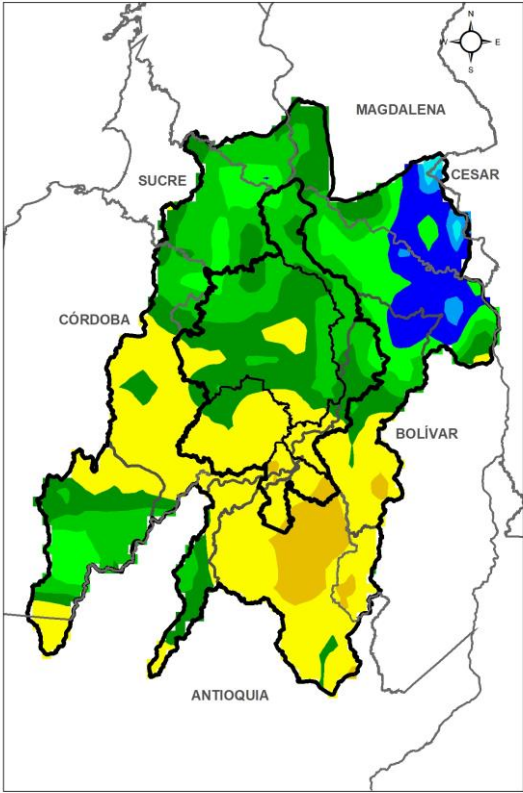


III. Condiciones hidrológicas actuales en el río Cauca (tramo Nechí-Pinillos)

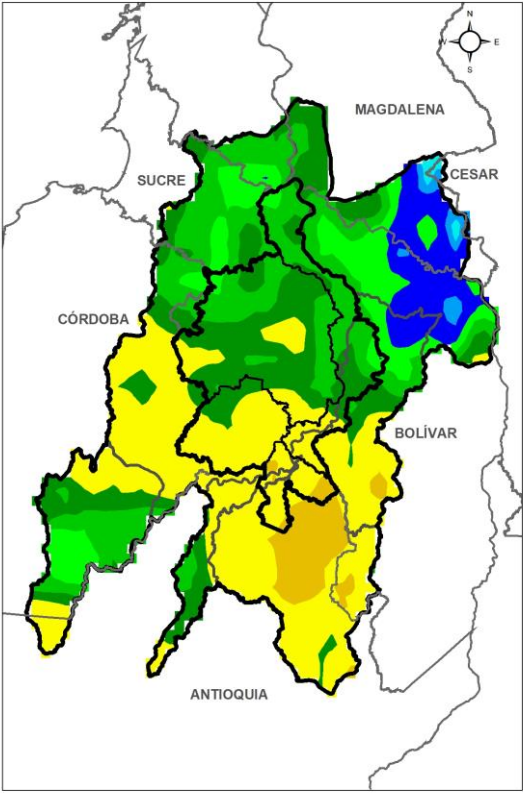


PUNTOS DE INTERÉS RÍO CAUCA (TRAMO NECHÍ-MAGANGUÉ)	ALERTAS HIDROLÓGICAS	CONDICIONES HIDROLÓGICAS	ZONAS DE EMERGENCIA
Estación hidrológica IDEAM	Para tomar acción	Niveles en ascenso	Inundación por desbordamiento
Población	Para prepararse	Niveles en descenso	Inundación por rompimiento margen derecha
Rompedero	Para informarse	Niveles estables	Inundación por rompimiento margen izquierda (Mojana)
Confluencia	Sin alerta	Tránsito de creciente	

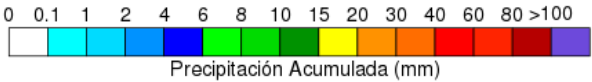
PRONÓSTICO PARA EL 24 DE MAYO Y 25 DE MAYO



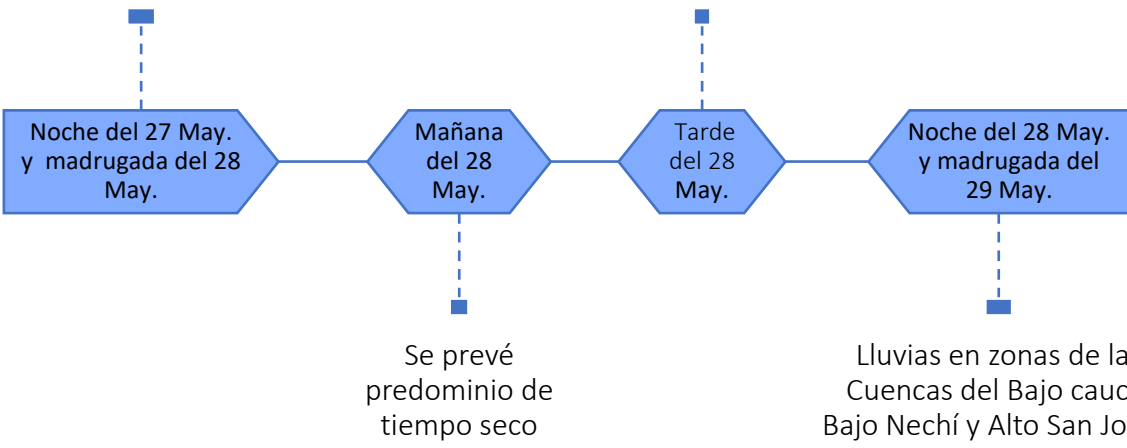
ACUMULADO DEL 27 AL 28 DE MAYO



ACUMULADO DEL 28 AL 29 DE MAYO



Lluvias en toda la región,
siendo las más fuertes
aquellas sobre el Alto San
Jorge y Bajo Nechí.



**Equipo de trabajo Centro regional de Pronóstico
y Alertas Tempranas de LA MOJANA**

Elaborado por:
NATALIA MUÑOZ, Hidróloga
AARÓN OMAÑA, Meteorólogo

www.corpomojana.gov.co
Correo Electrónico:
corpomojana@corpomojana.gov.co
Cra. 21 # 21 A – 44 San Marcos - Sucre
Teléfono: (+575) 295 5347

YOLANDA GONZALEZ HERNÁNDEZ,
Directora General IDEAM.
MARTHA CECILIA CADENA,
Jefe Oficina del Servicio de Pronósticos y Alertas
www.ideam.gov.co

Correos electrónicos:
servicio@ideam.gov.co,
alertas@ideam.gov.co

Calle 25 d # 96b - 70, piso 3. Bogotá, D.C.
Teléfono: 307 5625 ext. 1334 - 1336.

LILIANA QUIROZ, Directora General de la Corporación para el Desarrollo Sostenible de La Mojana y el San Jorge-CORPOMOJANA.

RAQUEL GARAVITO, Gerente del Fondo Adaptación

JIMENA PUYANA, Gerente Nacional de Desarrollo Sostenible del PNUD